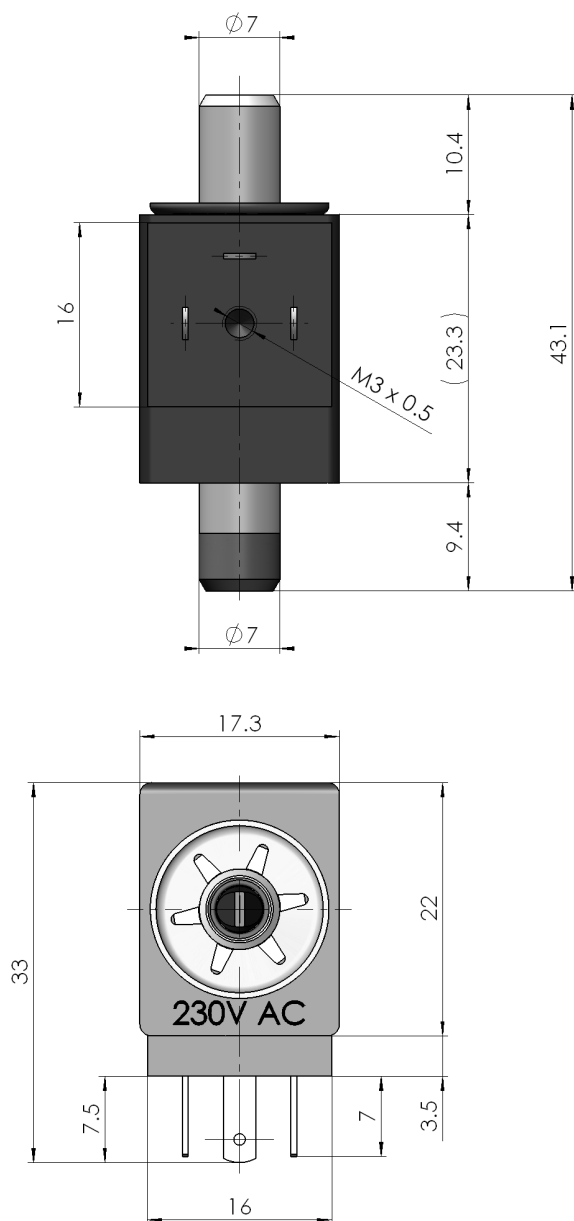
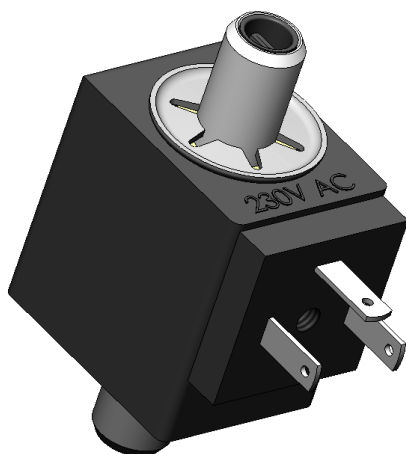


Pompe électromagnétique

ESX 04

Fiche technique



Applications :

- Applications médicales et de laboratoire
- Systèmes d'impressions
- Lubrification
- Electroménager

L'ESX 04 est simplement la plus petite pompe électromagnétique du marché. Petite, légère, silencieuse et elle ne chauffe que très peu. Beaucoup d'avantages pour une si minuscule pompe.

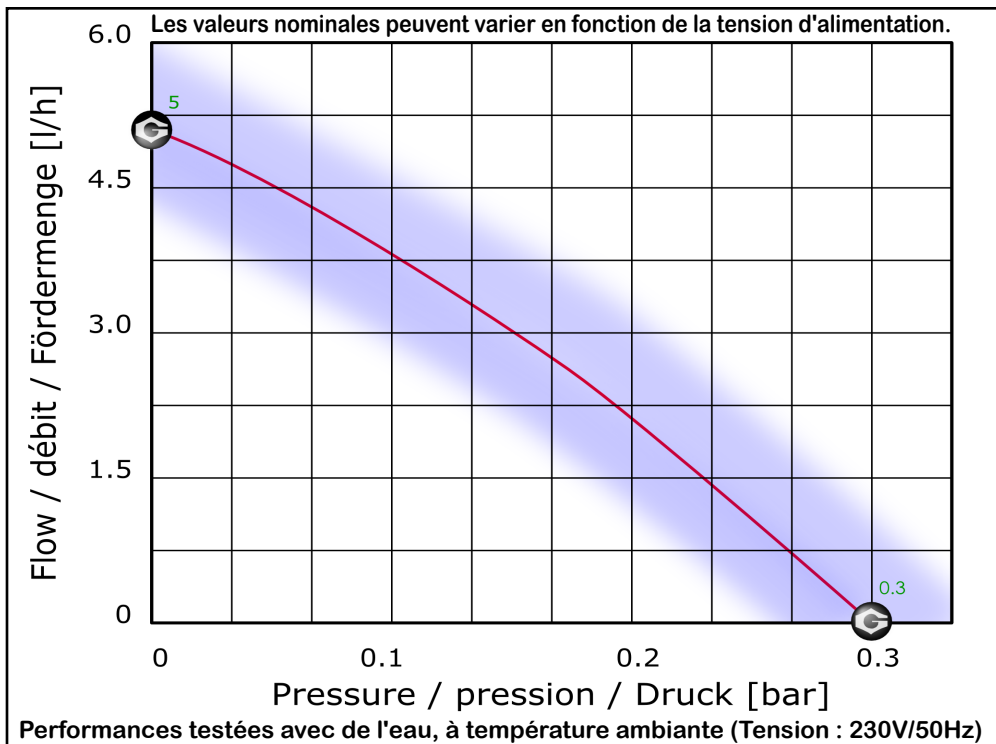
Une petite, mais puissante pompe sur laquelle vous pouvez compter pour des appareils portatifs ou alimentés par une batterie.

Caractéristiques techniques :

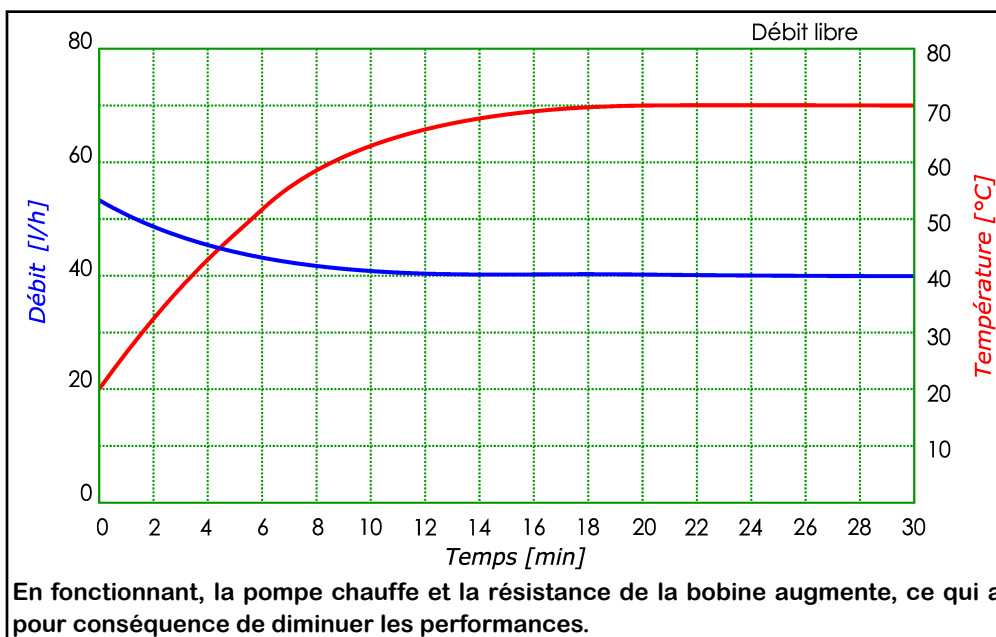
Pression maximum	: 0.3 [bar]
Débit maximum	: 5 [l/h]
Hauteur d'aspiration max.	: 0.3 [m]
Viscosité	: 1...600 [mm ² /s]
Filtre	: Mesh 100
Tensions	: 230[V]~ (110[V], 24[V], 12[V])
Fréquences	: 50 [Hz], (60 [Hz])
Connexion électrique	: 3 x 2.8 [mm] x 0.5 [mm]
Puissance	: 5 [W]
Masse	: ~35 [g]
Température	: 1...50 [°C]
Isolation	: Classe F-100% ED / 20 [°C] Classe I
Homologations	: CE conforme à EN60335-1 (ED.4), CB cert. Nr. CH-4364 (UL sur demande)
EMC	: Conforme à 2004/108/CE
RoHS	: Conforme à 2002/95/CE



Performances :



Débit et température :



Informations complémentaires :

Matériaux en contact avec le liquide :

Embouts : 1.4057

Piston : 1.4057

Ressort : 1.4401

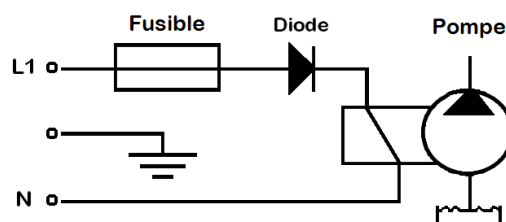
Cône de soupape : EPDM

Large choix de matériaux et d'options



Branchement électrique :

Le fusible et la diode sont nécessaires



Remarque :

Consulter le manuel d'instruction pour plus de détails sur l'installation. Pour de plus amples renseignements, visitez notre site Web :

www.gotecpumps.com